

**Renfert**

making work easy



# SIMPLEX

Stampante 3D a filamento

# SIMPLEX

## Stampante 3D a filamento



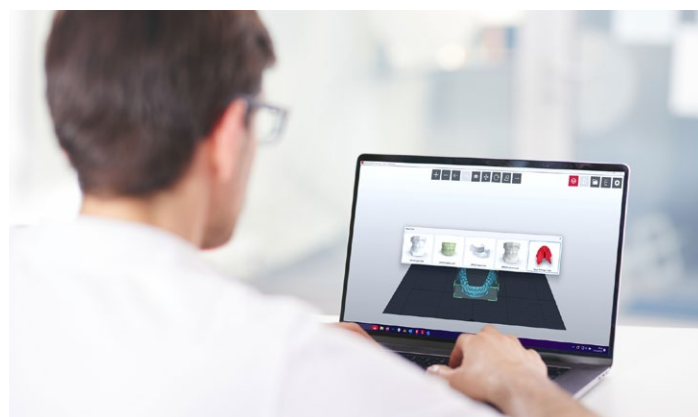
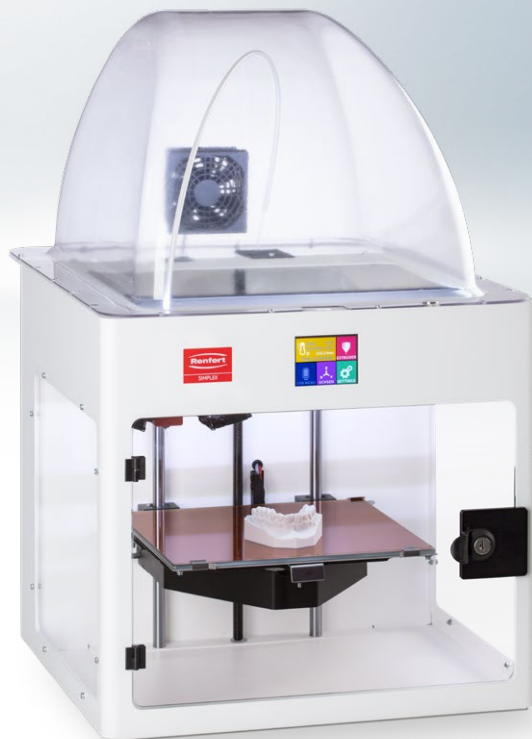
Con SIMPLEX, stampare un modello ortodontico diventa molto facile. Il sistema di stampante 3D a filamento SIMPLEX specifico per il settore dentale offre tutto ciò di cui si ha bisogno come soluzione completa: una stampante moderna, un software intelligente per il modello, un software di slicing specifico per il settore dentale e vari filamenti speciali. I contenuti costi di investimento e i bassi costi sia di stampa che dei materiali si traducono in un'elevata redditività. Ciò rende possibile stampare modelli ortodontici in modo semplice, sicuro e rispettoso della salute e dell'ambiente. Il sistema salvaspazio può essere facilmente integrato nella pratica quotidiana ed è ideale per promuovere la digitalizzazione nell'ortodonzia.

### Vantaggi

- Facile accesso alla produzione digitale di modelli ortodontici, anche senza conoscenze digitali preliminari.
- Processo semplice dal record dei dati acquisiti dalla scansione intraorale al modello ortodontico, senza trattamento post-stampa (non è necessario alcun post-processing con prodotti chimici o nel forno di fotopolimerizzazione).
- Funzionamento intuitivo grazie ai parametri preinstallati e al software specifico per il settore dentale.

### Dettagli

- Assenza di vapori nocivi durante il processo di stampa.
- Stampa 3D sostenibile ed ecocompatibile.
- Lavoro piacevole a bassa rumorosità (livello di pressione acustica  $\leq 49$  dB).
- Sicurezza garantita grazie all'area di stampa chiusa, allo sportello richiudibile e al coperchio rimovibile.



SIMPLEX sliceware con preset preinstallati per il settore ortodontico

### Dati tecnici

Applicazione	Fused Filament Fabrication (FFF)
Tensione di rete ammessa	90-264 V
Frequenza di rete ammessa	50/60 Hz
Campo di temperatura (ugello)	180-260 °C
Campo di temperatura (piano di stampa)	50-110 °C
Risoluzione dello strato	50 $\mu$ m
Numero di estrusori	Singolo
Tipo di estrusore	All-Metal Hotend
Velocità di stampa (max.)	120 mm/s
Velocità di traslazione	200 mm/s
Sistema operativo	Windows 7 e posteriori
Precisione della posizione	4 x 4 x 2 $\mu$ m
Peso (vuoto)	~ 16,3 kg

Dimensioni (L x A x P) (area di stampa)	250 x 200 x 200 mm
Dimensioni (L x A x P) (corpo)	415 x 358 x 360 mm
Dimensioni (L x A x P) (Dimensioni esterne dell'apparecchio)	415 x 635 x 500 mm
Diametro (ugello)	0,4 mm
Diametro (filamento)	1,75 mm

### Referenze

SIMPLEX con WLAN	No. 17350000
SIMPLEX	No. 17351000
SIMPLEX ugello in acciaio 0,4 mm	No. 17350002
SIMPLEX model designer	No. 17350050
SIMPLEX model isolation, 80 g	No. 17350010



# NOVITA SIMPLEX 2 filaments

## Filamento per la realizzazione di modelli ortodontici

I filamenti SIMPLEX 2 rappresentano una nuova generazione di filamenti per la stampa 3D dentale. Gli speciali filamenti di elevata qualità sono ideali per i requisiti specifici richiesti in campo ortodontico: sono innocui per la salute e dotati di eccellenti caratteristiche meccaniche e fisiche. L'elevata consistenza e la stabilità dimensionale dei filamenti permettono un'ottima qualità di stampa fin nei minimi dettagli. La definita gamma di filamenti, ideata per il rispettivo campo d'impiego, garantisce risultati ottimali.

### Vantaggi

- Modelli ortodontici stampati ad alto livello grazie a materiali premium specifici per il settore dentale.
- Processo altamente affidabile grazie a una selezione di filamenti studiata specificamente per l'applicazione e la stampante 3D.
- Stampa efficiente e rispettosa della salute di modelli ortodontici senza necessità di interventi post-stampa, pulizia, fotopolimerizzazione e senza vapore nocivo.

### Dettagli

- Filamenti specifici per il settore dentale, studiati per la stampa 3D di modelli ortodontici.
- Nessuna necessità di interventi post-stampa con sostanze chimiche o forno per la polimerizzazione.
- Completamente privo di componenti irritanti - nessun vapore nocivo alla salute durante il processo di stampa.
- I filamenti biologici sono riciclabili e compostabili a livello industriale.
- Stampa sostenibile, ecologica ed economica.
- I filamenti biologici sono conformi alla norma ISO 5425.
- Eccezionali proprietà meccaniche e fisiche di stampa (ad es. l'adesione tra gli strati e al piano di stampa).
- Diametro uniforme (1,75 mm) e rotondità su tutta la lunghezza del filamento per processo di stampa 3D stabile e risultati dettagliati.
- Confezionato in sacchetto di alluminio richiudibile (sigillato sottovuoto) che protegge dall'umidità e dalla luce.

### Nota importante

Per l'utilizzo nel sistema di stampante 3D a filamento SIMPLEX è necessaria la versione  $\geq 1.1.3$  dello sliceware SIMPLEX.



Predisposizione specifica per la realizzazione di tutti i modelli nel settore ortodontico



Senza alcun trattamento post-stampa, si può continuare a lavorare con il modello come di consueto



# Accessori

## Stampa 3D a filamento



**SIMPLEX**  
study model 2

Il filamento biologico SIMPLEX study model 2 per la produzione di modelli di pianificazione e diagnostica. È conforme alla norma ISO 5425 e offre un alto livello di riproduzione dei dettagli e di nitidezza. È privo di componenti irritanti, non produce vapori sgradevoli o nocivi durante il processo di stampa, è sia riciclabile sia compostabile a livello industriale.

Filamento biologico, bianco polare,  
1 x 1000 g,  
Filamento: Ø 1,75 mm, Bobina: Ø 200 x 67 mm

Temperatura di stampa: 190–220°C  
Temperatura del piano: 0–60°C  
Temperatura di utilizzo nel SIMPLEX: TEMP 1  
**Temperatura di esercizio: 15–32°C**  
**Temperatura di stoccaggio: 15–32°C**  
**Temperatura di trasporto: -5–45°C**

No. 17350110



**SIMPLEX**  
working model 2

Il filamento biologico SIMPLEX working model 2 è appositamente studiato per la stampa 3D digitale di modelli di lavoro in campo ortodontico, offre un'eccellente riproduzione dei dettagli ed è conforme alla norma ISO 5425. È privo di componenti irritanti e favorisce un ambiente di lavoro piacevole. Non produce vapori sgradevoli o nocivi durante il processo di stampa. Il filamento è riciclabile e compostabile a livello industriale.

Filamento biologico, verde veronese,  
1 x 1000 g,  
Filamento: Ø 1,75 mm, Bobina: Ø 200 x 67 mm

Temperatura di stampa: 190–220°C  
Temperatura del piano: 0–60°C  
Temperatura di utilizzo nel SIMPLEX: TEMP 1  
**Temperatura di esercizio: 15–32°C**  
**Temperatura di stoccaggio: 15–32°C**  
**Temperatura di trasporto: -5–45°C**

No. 17350210



**SIMPLEX**  
aligner model 2

Il filamento speciale SIMPLEX aligner model 2 è studiato per la produzione di allineatori e applicazioni nell'ambito della termoformatura\*. Favorisce un ambiente di lavoro gradevole perché privo di componenti irritanti e non produce vapori sgradevoli o nocivi durante il processo di stampa. Non richiede trattamento post-stampa o ricottura.

\* Per fogli termoplastici con uno spessore di  $\leq 1,0$  mm; Zendura Clear Aligner & Retainer material escluso

Filamento speciale termoresistente,  
grigio chiaro, 1 x 1000 g,  
Filamento: Ø 1,75 mm, Bobina: Ø 200 x 67 mm

Temperatura di stampa: 230–255°C  
Temperatura del piano: 60–80°C  
Temperatura di utilizzo nel SIMPLEX: TEMP 2  
**Temperatura di esercizio: 15–32°C**  
**Temperatura di stoccaggio: 15–32°C**  
**Temperatura di trasporto: -5–45°C**

No. 17350320



**SIMPLEX**  
multi-use model 2

Il filamento biologico SIMPLEX multi-use model 2 è caratterizzato da una formulazione innovativa con componenti anidri, che lo rendono più efficiente rispetto ai filamenti simili al gesso. Ne risultano modelli di pianificazione e diagnostica precisi, con una superficie satinata e un'elevata riproduzione dei dettagli. È conforme alla norma ISO 5425. Il filamento è privo di componenti irritanti, non genera vapori sgradevoli o nocivi durante il processo di stampa, è sia riciclabile sia compostabile a livello industriale. Inoltre, la lavorazione si effettua in modo ottimale con strumenti rotanti o bisturi.

Filamento con componenti anidri,  
bianco pallido, 1 x 1000 g,  
Filamento: Ø 1,75 mm, Bobina: Ø 200 x 67 mm

Temperatura di stampa: 200–220°C  
Temperatura del piano: 55–65°C  
Temperatura di utilizzo nel SIMPLEX: TEMP 1  
**Temperatura di esercizio: 15–32°C**  
**Temperatura di stoccaggio: 15–32°C**  
**Temperatura di trasporto: -5–45°C**

No. 17350610