



**Bifix** 

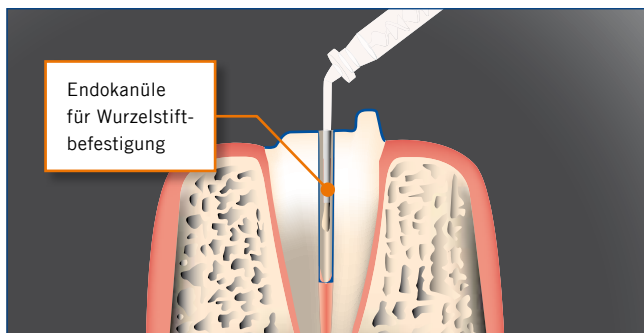
DUALHÄRTENDES, SELBSTADHÄSIVES  
BEFESTIGUNGSSYSTEM AUF COMPOSITE BASIS



## ZUVERLÄSSIGER HALT

Bifix SE, das dualhärtende, selbstadhäsive Befestigungssystem auf Composite Basis von VOCO, dient der schnellen und zuverlässigen Befestigung von indirekten Restaurationen (Kronen, Brücken, Inlays, Onlays) und Wurzelstiften. Es eignet sich für unterschiedliche Materialien wie Keramik, Zirkoniumdioxid, Composite und Metall. Die Verwendung von Bifix SE erfordert keine zusätzlichen Haftvermittler oder Konditionierungsmittel, denn alle notwendigen Systembestandteile sind bereits enthalten. Dadurch entfallen zeitaufwändiges Ätzen und Bonden, so dass Sie als Zahnarzt sowie auch Ihre Patienten gleichermaßen von diesem deutlichen Zeit- und Komfortgewinn profitieren.

Bifix SE lässt sich mit den beiliegenden dünnen Endokanülen problemlos direkt in den vorbereiteten Wurzelkanal einbringen und ist damit für das Einkleben von Wurzelstiften prädestiniert. Das schnelle und einfache Einkleben des Wurzelstiftes mit vorhersagbarem, erfolgreichem Ergebnis ist eine deutliche Arbeitserleichterung für Sie am Behandlungsstuhl. Zusätzliche Instrumente wie Lentulos oder andere Einbringhilfen sind nicht mehr notwendig.

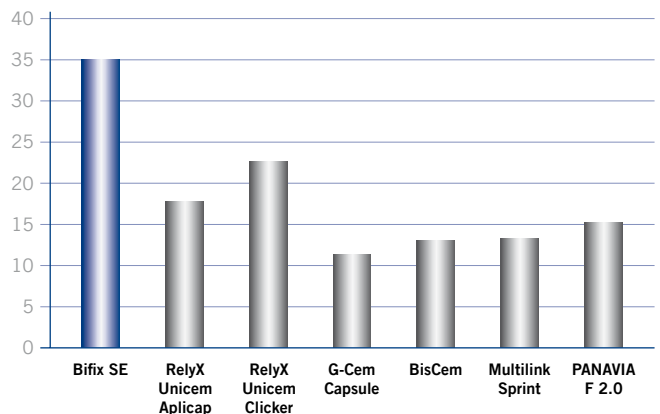


### Herausragende Haftwerte

Bifix SE erzeugt exzellente Haftwerte zu diversen Materialien wie Metall, Composite, Keramik, Zirkoniumdioxid und zeigt

auch starke Haftung zu CAD / CAM Blocks. Bifix SE liefert zuverlässigen Halt im Licht- wie auch Selbsthärtemodus. Ein dauerhafter Verbund zu Schmelz und Dentin ist garantiert.

[MPa] **Scherhaftung zu IPS Empress CAD / CAM Blocks**



Quelle: Dr. John Burgess, Universität Alabama, 2009

Das Material lässt sich mit einer geringen Filmdicke von 5–10 µm sehr einfach verarbeiten. Die Passgenauigkeit der Restauration wird so nicht beeinträchtigt.

### Das sagen die Anwender

#### Hr. Dr. Skaletz, Hattersheim (Deutschland), Zahnarzt:

„[...] Die mit Bifix SE befestigte Restauration ist sofort belastbar, was für den Patienten ein besonders angenehmer Nebeneffekt ist. Die Erfahrung über mehr als sechs Jahre hat gezeigt, dass Bifix SE eine fortschrittliche und sichere Befestigungsmöglichkeit darstellt. Hypersensibilitäten, welche bei ähnlichen Produkten große Probleme darstellen, konnten wir bisher bei der Verwendung von Bifix SE nicht feststellen. Ich kann jedem Zahnarzt empfehlen, Bifix SE in seiner Praxis auszuprobieren.“

#### Dr. med. dent. Tim Übermuth M.Sc, Celle (Deutschland), Zahnarzt:

„Mit Bifix SE verfügt man über einen universellen selbstadhäsiven Befestigungszement mit exzellenten physikalischen Eigenschaften bei einer hervorragenden Wirtschaftlichkeit. Meine Empfehlung!“

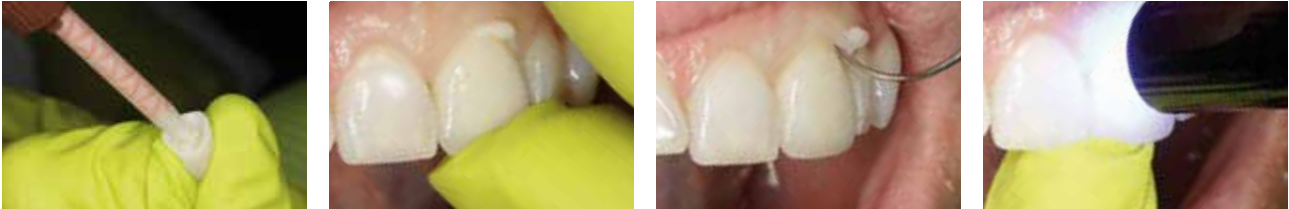
#### Praxis Dr. Willenbockel, Soltau (Deutschland):

„Die große Anwendungsbreite (Metall- und Keramikrestaurationen) bietet einen hohen Patienten- und Behandlerkomfort. Das fehlerfreie Anmischsystem steigert die Qualität der Befestigung. Es erleichtert die Arbeit, weil nicht noch zusätzliche Materialien erforderlich sind. Deshalb verwende ich Bifix SE seit langem routinemäßig und problemlos in meiner Praxis“

## Bifix® SE

## EINFACHE ÜBERSCHUSSENTFERNUNG

## Einfachste Überschussentfernung mit Bifix® SE



Quelle: Dr. Walter Denner, Fulda

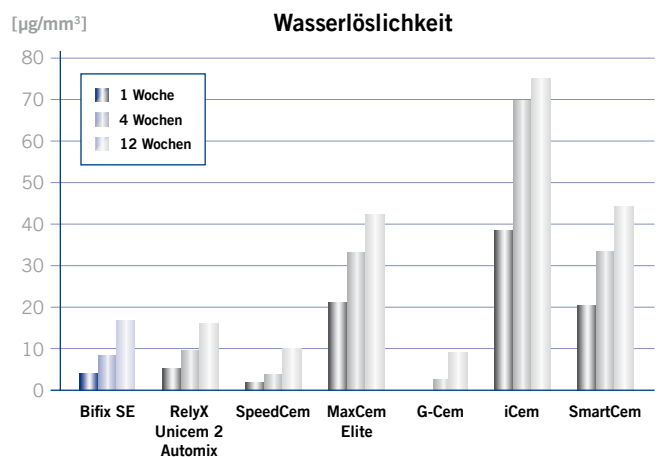
Bifix SE bietet optimale Fließeigenschaften, wodurch eine vollständige Benetzung der Kavität als auch der Restauration erfolgt. Die Applikation und Überschussentfernung werden somit enorm erleichtert. Der Überschuss lässt sich in der Gel-Phase nach einer kurzen Belichtung von nur 1–2 Sekunden je Fläche ganz einfach mit einem Scaler o. ä. entfernen. Durch die herausragende chemische Härtung eignet sich Bifix SE gerade auch für wandstarke oder opake Restaurationen und bei jeder Kavitätentiefe.

Das orale Milieu stellt für dentale Befestigungscompositen eine große Herausforderung dar. Kaulastungen, Temperaturwechsel sowie Säureangriffe sind nur einige der Faktoren, denen sich die Materialien ausgesetzt sehen. Aber schon der allgegenwärtig vorhandene Speichel ist in der Lage, den dentalen Werkstoffen zuzusetzen.

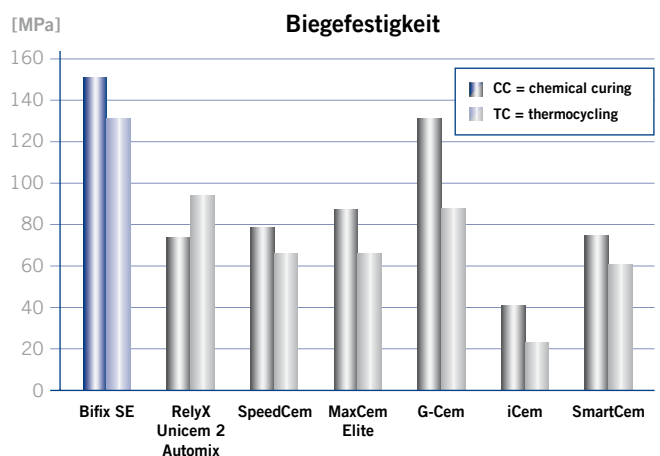
Die Untersuchung der Wasserlöslichkeit gibt daher einen guten Hinweis auf die Langzeitstabilität eines Befestigungsmaterials. Um dies zu verdeutlichen, wurde die Wasserlöslichkeit analog der ISO-Norm 4049 für verschiedene selbstadhäsive Befestigungscompositen für einen Zeitraum von 1, 4 bzw. 12 Wochen bestimmt. Alle Materialien zeigen eine Zunahme der Wasserlöslichkeit mit steigender Lagerdauer im Wasser. Je höher die Löslichkeit, desto größer ist die Schwächung des Materials.

Den sicheren Verbund zwischen Restauration und Zahnhartsubstanz gewährleistet Bifix SE durch seine enorme Stabilität, die auch nach der Temperaturwechselbelastung zwischen Wasserbädern von 5° und 55° Celsius, dem sog. Thermocycling, nur geringfügig abnimmt. Das Thermocycling simuliert dabei eine Tragezeit von 10 Jahren. Auch nach dieser

Belastung zeigt Bifix SE, gemessen anhand der Biegefestigkeit, eine deutlich höhere Stabilität im Vergleich zu anderen Materialien am Markt.



Quelle: Interne Messung, VOCC GmbH, 2014



Quelle: Interne Messung, VOCC GmbH, 2014

## Bifix® SE

### DUALHÄRTENDES, SELBSTADHÄSIVES BEFESTIGUNGSSYSTEM AUF COMPOSITE BASIS

#### Indikationen

Definitive Befestigung von Inlays, Onlays, Kronen, Brücken (keine Marylandbrücken) aus Keramik, Zirkoniumdioxid, Compositen und Metall

Definitive Befestigung von Metall-, Keramik-, Zirkoniumdioxid- und faserverstärkten Stiften



#### Handelsformen

- REF 1784 Set QuickMix Spritze 3 × 5 g (universal, transparent, weiß-opak), Zubehör
- REF 1785 QuickMix Spritze 5 g universal, Zubehör
- REF 1786 QuickMix Spritze 5 g transparent, Zubehör
- REF 1787 QuickMix Spritze 5 g weiß-opak, Zubehör
- REF 2194 Mischkanülen Typ 14, 50 Stk.
- REF 2195 Mischkanülen Typ 15 (mit Applikationsaufsatz Typ 1), 50 Stk.

RelyX Unicem Aplicap, RelyX Unicem Clicker, RelyX Unicem 2 Automix, G-Cem, G-Cem Capsule, BisCem, Multilink Sprint, PANAVIA F 2.0, SpeedCem, MaxCem Elite, iCem und SmartCem sind keine eingetragenen Warenzeichen der VOCO GmbH.

#### Produktvorteile

- Sicherer Halt an Zahn und Restauration
- Schnelle Verarbeitung: Kein Ätzen, kein Bonden
- Geruchsneutral
- Leichte Handhabung
- Lange Haltbarkeit
- Einfache Überschussentfernung
- Minimale Filmdicke von 5–10 µm für passgenaues Einkleben ohne Bisserrhöhung
- Auch für Zirkoniumdioxid geeignet
- Endo-Mischkanülen in jeder Packung, für feinste Applikation auch im Wurzelkanal

#### Erhältlich in drei Farbvarianten

T = transparent, U = universal und WO = weiß-opak für die optimale Farbanpassung an die einzuklebende Restauration

#### Technische Daten

Biegefestigkeit:	160 MPa (LC – Lichthärtend), 150 MPa (CC – Chemisch härtend)
Dentinhaftung:	12,8 MPa
Filmdicke:	5–10 µm
Verarbeitungszeit:	90 Sek.
Abbindezeit:	4:00 Min.
Durchhärtezeit:	2 mm / 20 s (≥ 500 mW / cm <sup>2</sup> )

VOCO GmbH  
Anton-Flettner-Straße 1-3  
27472 Cuxhaven  
www.voco.dental

**VOCO-Kundenservice**  
Freecall: 00 800 44 444 555  
Fax: +49 (0) 4721-719-2931  
service@voco.de

Zu beziehen durch: